

Designação do produto: Vigotas tipo VA, VB, VD, VE, VF e VG

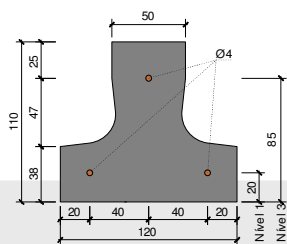
NP EN 15037-1:2008

Produtos prefabricados de betão Pavimentos com vigotas e blocos de cofragem Parte 1: Vigotas

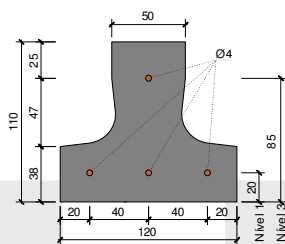
Utilização(ões) prevista(s):

Estrutural

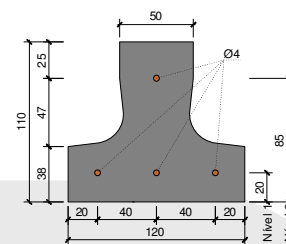
VA



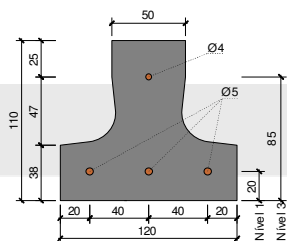
VB



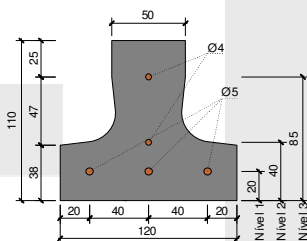
VD



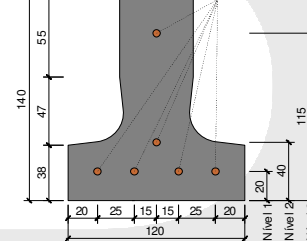
VE



VF



VG



Características do produto

Betão:

Classe de resistência da EN 206-1: **C35/45**
Resistência à compressão f_{ck} : **45 N/mm²**

Concentração de cloretos: **CL 0,20**
Dimensão máxima dos agregados: **D10**

Armadura de pré-esforço:

\varnothing [mm]	f_{pk} [N/mm ²]	$f_{p0.1k}$ [N/mm ²]
Ø4	1770	1555
Ø5	1770	1555

Ø – Diâmetro; f_{pk} - Tensão de rotura à tração; $f_{p0.1k}$ - Tensão limite convencional de proporcionalidade a 0.1% à tração

Propriedades acústicas:

Índice de isolamento ao ruído de condução aérea: **DND**

Índice de isolamento ao ruído por percussão: **DND**

Massa volúmica real seca: **2300 kg/m³ ± 10%**

Reação ao fogo:

Euroclasse: **A1**

Classes de Resistência ao fogo (Pavimento):

REI 30 desde que apresentem um revestimento na face inferior com uma espessura mínima de 15 mm de argamassa de cimento e areia ou de cimento, cal e areia;

REI 60 desde que apresentem um revestimento na face inferior com uma espessura mínima de 15 mm de argamassa de cimento e agregados leves (vermiculite, perlite ou fibras minerais).

Estas classes de resistência ao fogo poderão ser adotadas desde que nos apoios se garanta um momento resistente negativo não inferior a 15% do momento resistente último de cálculo fornecido nas tabelas.


Data:

24/01/2024

Preparado por:


(Dep. Qualidade)

Aprovado por:


(Gerência)

Pinheiro, Rocha & Reis, Lda^a - Sede

e fábrica
Zona Industrial 2ª fase
4935-232 Neiva – Viana do Castelo
Telefone: (00351) 258 350 480
Fax: (00351) 258 350 489
www.pavineiva.com

Designação do produto: Vigotas tipo VA, VB, VD, VE, VF e VG

NP EN 15037-1:2008

Produtos prefabricados de betão Pavimentos com vigotas e blocos de cofragem Parte 1: Vigotas

Durabilidade:

Condições ambientais: **B**

Agressividade: **Baixa**

Classe de exposição da EN 206-1: **X0 e XC1**

Condições da superfície das vigotas:

Tipo: **C_{2a}**

A superfície superior da vigota é rugosa (superfície com pelo menos 3 mm de rugosidade e afastamento inferior a 20 mm), ou com sulcos ou ondulação transversais. As superfícies laterais da vigota são modeladas, obtidas em moldes deslizantes ou por extrusão sem saliências.

Valores de cálculo da tensão tangencial resistente (V_{Rdi}):

Classes de betão colocado <i>in situ</i>			μ
C20/25 [N/mm ²]	C25/30 [N/mm ²]	≥ C30/37 [N/mm ²]	
0.46	0.55	0.63	0.7

$k_2\mu$ – coeficiente de fricção, onde $K_2 = 1,0$

Propriedades geométricas:

Tolerâncias dimensionais:

L - comprimento [mm]	h - altura [mm]	b ₀ - Largura do banzo [mm]	Outras dimensões [mm]
± 25	[-5h/100; +10]	± 5	± 5

Tolerâncias para o posicionamento das armaduras:

Armadura longitudinal passiva:

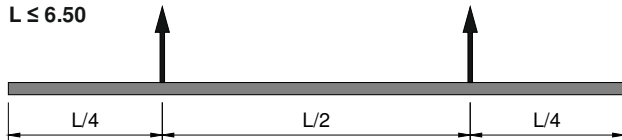
Posição na secção transversal:	Posição longitudinal [mm]	Comprimento emergente [mm]
Verticalmente [mm]		
± 5, para cada armadura longitudinal	± 15	[-20; +50]

Armadura de pré-esforço ativa:

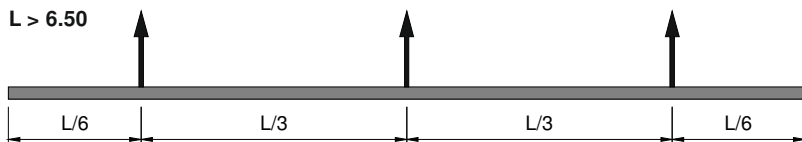
Posição na secção transversal:		Comprimento emergente [mm]
Verticalmente [mm]	Horizontalmente [mm]	
± MIN [5%h; 10], para cada armadura longitudinal	± 10, para cada armadura longitudinal	[-20; +50]
± MAX [h/40; 3], no centro de gravidade das armadura tensionadas		

Posição dos pontos de elevação das vigotas:

$L \leq 6.50$



$L > 6.50$



Data:

24/01/2024

Preparado por:

(Dep. Qualidade)

Aprovado por:

(Gerência)

Pinheiro, Rocha & Reis, Ld^a.

Sede e fábrica
Zona Industrial 2^a fase
4935-232 Neiva – Viana do Castelo
Telefone: (00351) 258 350 480
Fax: (00351) 258 350 489
www.pavineiva.com